

AED+PLUS®

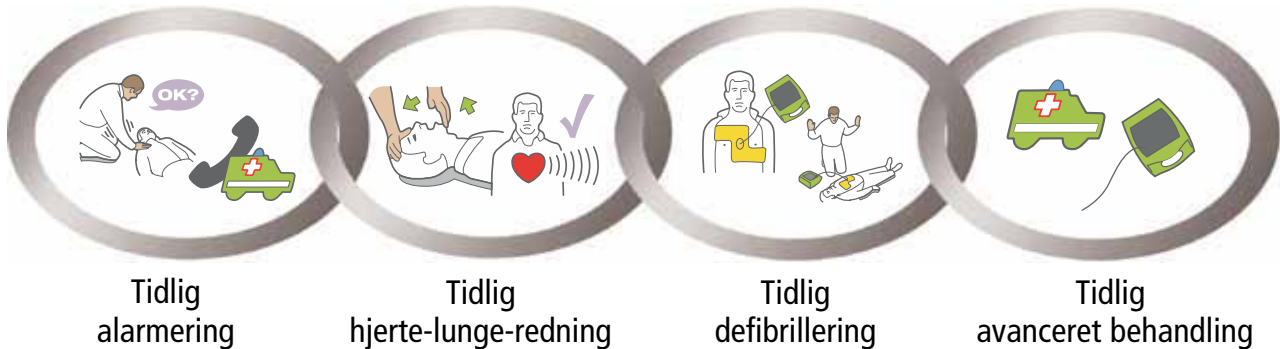
Den første og eneste hjertestarter, der guider dig hele vejen



ZOLL®

Mere end bare en hjertestarter – en hjertestarter, der guider dig hele vejen

AED PLUS®



Overlevelseskæden

Den bedste måde at øge chancen for at redde personer med pludseligt hjertestop er at huske og efterleve alle led i kæden: Tidlig alarmering, tidlig hjerte-lunge-redning, tidlig defibrillering og tidlig avanceret behandling. Hvert trin er med til at redde liv. Hvis bare ét led i kæden brydes, mindskes chancerne for overlevelse.

Almindelige hjertestartere defibrillerer kun. Det er yderst vigtigt, at der hurtigt defibrilleres, så chancerne for overlevelse forbedres, men det er ikke nok. Omkring halvdelen af dem, der falder om med hjertestop, har brug for defibrillering, men hver eneste af dem har brug for hjertemassage.

Overholdelse af principperne i overlevelseskæden kræver mere end blot at påsætte elektroder og give stød. ZOLL AED Plus med Real CPR Help hjælper med at guide førstehjælperen gennem hele processen fra kontrol af bevidsthed, tilkaldelse af hjælp og foretagelse af "ABC"-vurderingerne (frie luftveje, vejtrækning, blodcirkulation) til hjertemassage og defibrillering.

AED Plus yder fuld hjælp til førstehjælperen

Ved at fokusere på hele overlevelseskæden og give Real CPR Help er AED Plus den første og eneste hjertestarter, der guider dig hele vejen.

*"Hjertestartere er nemme at bruge, hvorimod det er vanskeligt at give hjertemassage og foretage de indledende vurderinger af luftveje, vejtrækning og blodcirkulation. På basis af principperne for overlevelseskæden klarerede de, der brugte ZOLLs apparatur, sig langt bedre end dem, der brugte andet udstyr."*³



Real CPR Help hjælper lægfolk med at yde førstehjælp, når behovet er størst

En fuldstændig grafisk vejledning over genoplivning

Et billede siger mere end tusind ord. Den unikke grafiske brugerflade på AED Plus – billeder kombineret med tekst og lyd – hjælper førstehjælperen med hvert enkelt trin. Lys på billederne gør førstehjælperen opmærksom på det, der skal gøres, i den rigtige rækkefølge. Tekst og lyd svarer til billederne og er med til at få førstehjælperen til at udføre de vigtige handlinger, der kan redde liv. Billederne og lydene sikrer, at alt foretages i korrekt rækkefølge, og at eventuelle stød gives hurtigt.

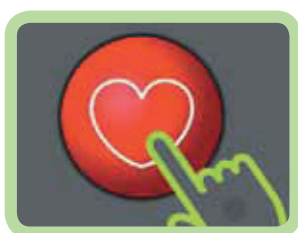
Én elektrode er nemmere end to

Med andre hjertestartere skal førstehjælperen bruge to elektroder, der nemt kan forveksles. ZOLLs hjertestarter indeholder CPR-D•padz™, der er to elektroder i ét stykke med indbygget Real CPR Help. Ved at gå efter håndplaceringen for hjertemassagen placeres CPR-D•padz nemt og hurtigt på den tilskadekomne. CPR-D•padz har desuden en holdbarhed på fem år – den længste for de elektroder, der findes på markedet i dag.



Intelligent hjælp til børn

ZOLL AED Plus kan defibrillere børn, der er op til 8 år gamle, vha. elektroderne pedi•padz® II. Når pedi•padz II er sluttet til, registrerer AED Plus, at det er et barn, der skal reddes. Eftersom der til AED Plus er udviklet en EKG-analyse med særligt henblik på børns hjertefrekvens, sammenholdt med passende defibrilleringsenergiværdier, kan AED Plus anvendes til at redde både børn og voksne.



Kun én hjertestarter yder omfattende hjælp til hjertemassage med Real CPR Help

Interaktiv feedback i forhold til frekvens og dybde

Det sker ofte, at kompressionsfrekvensen og -dybden er utilstrækkelige, når der gives hjertemassage.^{4,5,6} Frekvensen skal for voksne tilskadede være 100 gange pr. minut i en dybde på 5-6 cm. Hjertemassagen skal udføres effektivt for at cirkulere blod og ilt.

ZOLLs Real CPR Help omdanner øjeblikkeligt kompressionsdata fra CPR-D-padz og gør det muligt for førstehjælperen at bruge en justerbar metronom, så der arbejdes med den rigtige frekvens og dybde, ved at den siger "Tryk hårdere" eller "God hjertemassage" alt efter behov. Den viser også dybden af hver kompression under hjertemassagen. ZOLLs AED Plus er den eneste hjertestarter, der registrerer de foretagne brystkompressioner, og som hjælper dig med at holde den rigtige frekvens og dybde under hjertemassagen. Ingen andre hjertestartere yder den hjælp, du får med Real CPR Help.

real CPR help®



Almindelige batterier – nemt og besparende

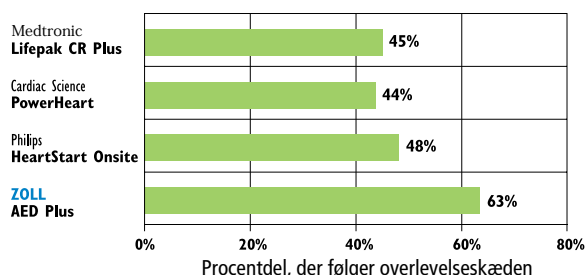
AED Plus er den eneste hjertestarter, der bruger billige, almindelige lithiumbatterier, som er nemme at udskifte og holder fem år i stand-by-tilstand.



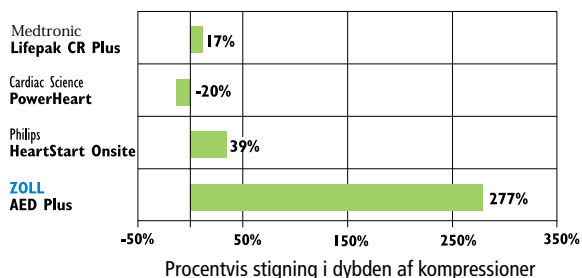
ZOLLs Rectilinear Biphasic-kurve

ZOLLs Rectilinear Biphasic™-kurve (RBW) er den eneste bifasiske kurve, som er godkendt af FDA, de amerikanske sundhedsmyndigheder⁷, til at blive mærket som klinisk overlegen i forhold til monofasiske kurver til konvertering af ventrikelflimren hos patienter med høj impedans.⁸ Med den kan AED Plus afgive mere strøm end nogen anden hjertestarter, der hvor det betyder noget.

ZOLL AED Plus understøtter hele overlevelseskæden bedst.⁹



ZOLLs AED Plus giver den bedste forbedring af hjertemassagen.¹⁰



Hvilken glæde har man af en hjertestarter, der kun hjælper i halvdelen af tilfældene?

Det har vist sig, at kun omkring halvdelen af alle hjertestopramte har behov for stød (defibrillering). Den anden halvdel har brug for effektiv hjertemassage.

Du fortjener en hjertestarter (AED: automatisk ekstern defibrillator), der kan hjælpe dig ved alle hjertestoptilfælde. En hjertestarter, der faktisk kan registrere, at du giver hjertemassage, og som yder hjælp. Du har brug for mere end blot kommandoer uden hjælp. Det er ikke særlig smart, og det hjælper i hvert fald ikke.

Det er kun AED Plus® fra ZOLL®, der har Real CPR Help™, et instrument, der faktisk kan registrere, hvad du foretager dig, og som giver dig feedback, der hjælper dig med at gøre det rigtigt. Meddelelser via lyd og billeder hjælper dig til at yde livreddende førstehjælp med en selvtilid og et overblik, som du ikke får med andre hjertestartere.

Trykker du ikke hårdt nok?	Så får du at vide, at du skal trykke hårdere.
Trykker du hårdt nok?	Så siger den "God hjertemassage".
Trykker du ikke hurtigt nok?	Så får du hjælp af en metronom til at opnå den rigtige frekvens.
Den vil endda vise dig dybden af hver enkelt kompression. I realtid.	
Er du ikke startet endnu?	Så vil AED Plus igen give dig besked på at starte.
Er du ophørt med at give hjertemassage?	Så får du besked på at fortsætte.

Det er ZOLLs holdning, at en hjertestarter ikke blot skal give stød. Den skal også hjælpe førstehjælpere med at give førsteklasses hjertemassage. Det er derfor, du har brug for ZOLLs AED Plus med Real CPR Help.



ZOLL er med mere end 25 års erfaring inden for defibrillering en pioner inden for genoplivningsudstyr. ZOLL udvikler teknologiske løsninger, der er med til at forbedre genoplivningsmetoderne. ZOLL udvikler produkter inden for pacing, defibrillering, cirkulation, ventilation, datahåndtering og livreddende væskeinfusion og leverer således et omfattende udbud af teknologiske løsninger, der kan hjælpe læger og alle andre, der yder førstehjælp (professionelt eller bare af og til) med at genoplive personer, der har fået et pludseligt hjertestop eller er svært kvæstede.



Med AED Pro® (til højre) får brugere med hhv. grundlæggende og udviklet førstehjælp, herunder EKG-overvågning og manuel defibrillering, adgang til avancerede muligheder.

Referencer

- Hallstrom AP et al. The New England Journal of Medicine. 2004; 351:644.
- 2005 American Heart Association Guidelines for Cardiopulmonary Resuscitation and Emergency Cardiovascular Care, Part 4: Adult Basic Life Support. Circulation. 2005;112 (suppl IV):IV-19.
- Miller SG et al. Prehospital Emergency Care. 2004; 8:91(abstract).
- Moser DK et al. American Journal of Emergency Medicine. 1990; 489-503.
- Kern KB et al. Resuscitation. 1998; 39:179-188.
- Handley AJ, Handley JA. Resuscitation. 1995; 30:237-241.
- FDA 510(k) Clearance K990762.
- M Series Operator's Guide, Rectilinear Biphasic Waveform Defibrillator Option Insert, 9650-0209-01:4-5. Ved defibrillering af ventrikelflimren. "... data also must demonstrate the superior efficacy of low energy rectilinear biphasic shocks in patients with high transthoracic impedance at 90%* confidence level." *Kerber R, et al. AHA Scientific Statement, Circulation. 1997; 95:1677-1682.
Ved kardioversion af atrieflimren: "... data demonstrate the superior efficacy of low energy rectilinear biphasic shocks compared to high energy monophasic shocks for transthoracic cardioversion of atrial fibrillation."
- Miller SG et al. Prehospital Emergency Care. 2004; 8:91(abstract).
- Ibid.

Hovedkontor
ZOLL Medical Corporation
269 Mill Road
Chelmsford, MA 01824
USA
978-421-9655
800-348-9011

**ZOLL Direct Sales
datterselskaber:**

Australien
+61 2 8424 8700
www.zoll.com.au

Østrig
+43 650 413 6222
www.zollmedical.at

Canada
905 629 5005
www.zoll.com

Kina
+86 21 6226 9505
www.zoll.com

Frankrig
+33 (1) 30 05 14 98
www.zoll.fr

Tyskland
+49 2236 87 87 0
www.zollmedical.de

Mellemøsten og Afrika
+96 278 800 4411
www.zoll.com

Holland
+31 (0) 488 41 11 83
www.zoll.nl

Rusland
+7495 936 2338
www.zoll.com

England
+44 (0) 1925 846 400
www.zoll.com

Adresser og faxnumre på datterselskaber samt øvrige kontorer i verden fremgår af www.zoll.com/contacts.

ZOLL ANBEFALES AF
HJERTEFORENINGEN 



©2007 ZOLL Medical Corporation. Alle rettigheder forbeholdes.

"Advancing Resuscitation. Today.", CPR-D•padz, Real CPR Help og Rectilinear Biphasic er varemærker tilhørende ZOLL Medical Corporation. ZOLL, AED Plus, AED Pro og pedi•padz er registrerede varemærker tilhørende ZOLL Medical Corporation. Alle varemærker tilhører deres respektive ejere.

ZOLL®

CE